

BLUSA DONNA ARIEL "REDLINE"

Referenza: 659700

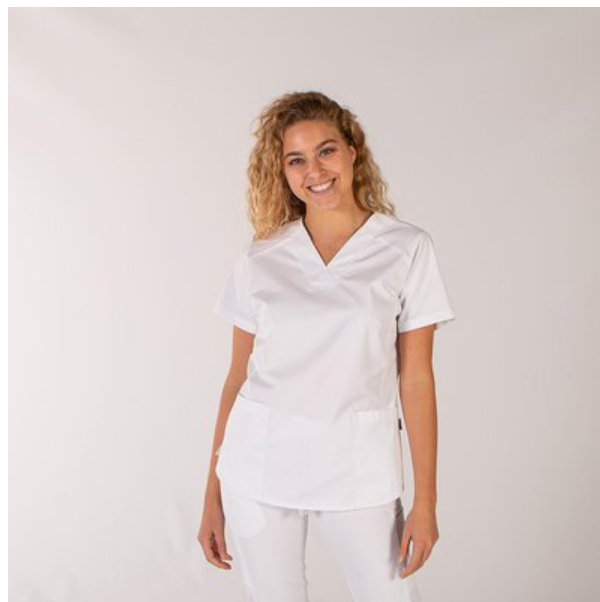
Scoprite l'eleganza funzionale della GIACCA DA DONNA ARIEL RED LINE (REDLINE), un capo d'abbigliamento eccezionale nel mondo della sanità e del lavoro.

Progettata per i professionisti del settore sanitario e alimentare, questa giacca a maniche corte presenta un elegante scollo a V, un orlo arrotondato e due tasche frontali applicate. Il design semi-aderente con cuciture anteriori e posteriori e spacchi laterali offre comfort e stile.

Realizzata in twill, con dettagli COOLMAX sulle spalle e sulle cuciture posteriori, appartiene all'esclusiva gamma RED LINE. Ideale per le divise di ospedali, cliniche, farmacie, centri benessere, saloni di bellezza e negozi.

Disponibile anche nel modello da uomo (rif. 615800).

Scoprite l'eccellenza dell'abbigliamento da lavoro per la sanità!
SERGE 65% PES 35% CO - 180 gr/m²



Colori disponibili



Taglie disponibili

XSS XS S M L XL XXL YL

Guida taglie

MISURE (cm)	XSS	XS	S	M	L	XL	XXL	YL
PETTO	45	49	53	57	61	65	69	73
VITA	37	41	45	49	53	57	61	65
ANCA	45	49	53	57	61	65	69	73
LUNGHEZZA DEL DORSO	62,2	63,6	65	66,4	67,8	69,2	70,6	72
LUNGHEZZA DELLE MANICHE	17	18	19	20	21	22	23	24
SPALLA A SPALLA	37	39	41	43	45	47	49	51
LARGHEZZA BASSO	45	49	53	57	61	65	69	73
LARGHEZZA DELLA SCOLLATURA	16,8	17,4	18	18,6	19,2	19,8	20,4	21
LUNGHEZZA DELL'APERTURA	5	5	5	5	5	5	5	5
LARGHEZZA DEL POLSINO	15,6	16,3	17	17,7	18,4	19,1	19,8	20,5
LUNGHEZZA/LARGHEZZA DELLA TASCA	20,4/13	20,7/14	21/15	21,3/16	21,6/17	22,2//18	22,5/19	22,8/20

Bozze e Caratteristiche

- Dettagli del tessuto COOLMAX.
- Cuciture posteriori anteriori.
- 2 tasche anteriori applicate.
- Fessure laterali.
- Lunghezza approssimativa: 65 cm.
- Capo M2: semi aderente.

